

Du kan forvente af DDM:

Vi hjælper dig med alle forberedelserne, skriver kontrakt med dig, laver aftaler med Christians Concerned for Burma/Free Burma Rangers (CCB/FBR), hjælper med et sted at bo, melder dig til sprogskole osv. osv.

Vi sørger også for, at du møder personer, der kender CCB/FBR rigtig godt og kan ”klæde dig på” til opholdet.

Vi følger dig tæt i hele forløbet med opfølgning undervejs og en mentorordning.

Sådan kommer du af sted:

Kontakt Thailandsudvalget på missionudland@missionsforbundet.dk og fortæl om din baggrund og dine ønsker. Så aftaler vi et møde, så vi kan finde ud af, om du passer ind i behovene hos CCB/FBR.

Udrejsetidspunkt:

typisk efter sommerferien, men andet kan aftales.

Se på www.missionsforbundet.dk under ”I verden” og ”Ud som volontør?” og find ansøgningsskemaet.
Kontakt derefter Thailandsudvalget, og vi hjælper dig videre.

©DDM juni 2008

Bliv volontør 25+



**Etniske grupper i Nordvestthailand,
Chiang Mai, Thailand**

Vi forventer af dig:

at du -

- ♦ er mindst 25 år
- ♦ har lyst til at tjene Gud
- ♦ har lyst til at rejse ud og leve i et andet land
- ♦ har lyst til at hjælpe andre
- ♦ er medlem af en menighed
- ♦ tør køre bil i venstre side af vejen
- ♦ er sund og rask - fysisk og psykisk
- ♦ vil være ude i *mindst* 1 år og gerne 2-5 år
- ♦ er selvstændig - og samtidig god til at samarbejde
- ♦ er tryk i dit eget selskab - og tør blive ensom
- ♦ er dygtig til engelsk og klar til at lære noget thailandsk
- ♦ har økonomi til at kunne klare dig under opholdet
- ♦ er villig til at tage ud og fortælle om dit ophold, når du kommer hjem

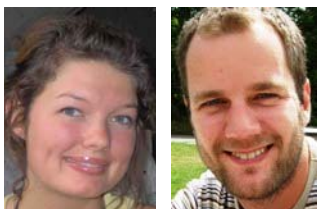


Du kan forvente af dit ophold:

- ♦ det bliver en oplevelse for livet og på kanten af livet!
- ♦ du lærer at begå dig i en fremmed kultur
- ♦ du får brugt sider af dig selv, du ikke vidste, du havde!
- ♦ du oplever i perioder at være ensom
- ♦ du bliver politisk bevidst, hvis du ikke er det i forvejen

Tidligere volontører:

Cecilie Noer (tidl. Nielsen), Osted
Kenneth Vittrup Pedersen, Aalborg



Forslag til opgaver:

(aftales med CCB/FBR og tilpasses dine evner og interesser)

- ♦ kontaktled til Danmark - billeder, artikler, breve osv.
- ♦ hente og bringe, pakke kasser - praktisk arbejde
- ♦ projektstyring, korrespondance og bogholderi
- ♦ planlægning af ture for hjælpeteam ind i Burma
- ♦ undervisning ved bibelskole i flygtningelejr
- ♦ undervisning i kortere perioder ved grundskoler hos bjergfolkene